

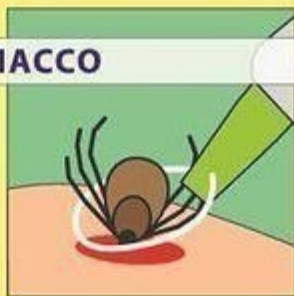
# ЕСЛИ ВАС УКУСИЛ КЛЕЩ:

1 Вытащите его  
его

НИТКОЙ

ПИНЦЕТОМ

или  
РУЧКОЙ-ЛАССО



2 Вытащить нужно вместе  
с головой! (Чтобы не  
загноилась ранка.)

3 Голова клеща оторвалась?  
Вынимайте ее иголкой,  
как занозу!



4 Отвезите клеща на  
анализ в лабораторию  
санэпидемстанции.



5 **НЕОБХОДИМО  
ОБЯЗАТЕЛЬНО ОБРАТИТЬСЯ  
К ВРАЧУ!**



6 Через 10 дней после укуса сдайте кровь на боррелиоз и энцефалит.

7 Еще через 2-3 недели сдайте анализы на антитела к вирусу клещевого энцефалита и вирусу боррелиоза, – для подтверждения диагноза и оценки иммунитета вашего организма.