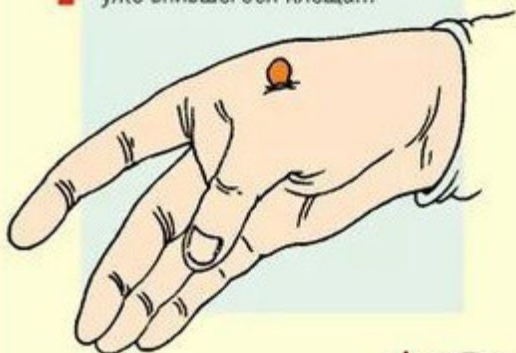


Что делать, если вы обнаружили на себе клеща

1 Если вы обнаружили на себе уже впившегося клеща...



2

...отрезаем верх шприца максимально ровно...



3 ...прикладываем шприц к месту, где присосалось насекомое...

...для лучшего эффекта смажем место контакта шприца с кожей водой или маслом...

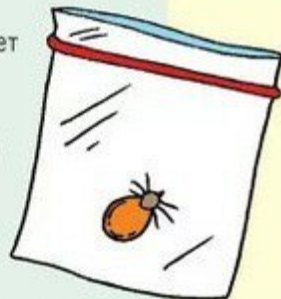
...тянем поршень вверх...



4

...под давлением клещ легко вылезет целиком, вместе с веществами, которые впрыснул

Обязательно отвезите насекомое в лабораторию санэпидемстанции на анализ.



Для окончательного спокойствия:



через **10** дней после укуса сдайте анализ крови на **боррелиоз** и **энцефалит**



еще через **2 - 3** недели сдайте анализы на антитела к вирусу клещевого энцефалита и к вирусу боррелиоза, - для подтверждения диагноза и оценки иммунитета вашего организма